

## gare bandite prima del 9 giugno 2012

### (\*) Lavori elencati all'articolo 72, comma 4, d.P.R. n. 554/1999

OG 12	Opere e impianti di bonifica e protezione ambientale
OS 2	Superfici decorate e benimobili di interesse storico
OS 3	Impianti idrico-sanitario, cucine, lavanderie
OS 4	Impianti elettromeccanici trasportatori
OS 5	Impianti pneumatici e antintrusione
OS 11	Apparecchiature strutturali speciali
OS 13	Strutture prefabbricate in cemento armato
OS 14	Impianti di smaltimento e recupero rifiuti
OS 16	Impianti per centrali elettriche
OS 17	Linee telefoniche
OS 18	Componenti in acciaio
OS 19	Reti telecomunicazione
OS 20	Rilevamenti topografici
OS 21	Opere strutturali speciali
OS 22	Impianti di potabilizzazione e depurazione
OS 27	Impianti per la trazione elettrica
OS 28	Impianti termici e di condizionamento
OS 29	Armamento ferroviario
OS 30	Impianti interni elettrici, telefonici, radiotelefonici
OS 33	Coperture speciali

### (\*\*) Categorie a qualificazione obbligatoria

OG	TUTTE
OS	TUTTE QUELLE ELENcate (*) all'articolo 72, comma 4, d.P.R. n. 554/1999 e inoltre
OS 9	Segnaletica luminosa e sicurezza traffico
OS 10	Segnaletica stradale non luminosa
OS 12	Barriere e protezioni stradali
OS 15	Pulizia di acque marine, lacustri, fluviali
OS 24	Verde e arredo urbano
OS 25	Scavi archeologici
OS 31	Impianti per la mobilità sospesa

### (\*\*\*) Altre categorie (senza obbligo di requisiti)

OS 1	Scavi e movimenti di terra
OS 6	Finiture ... in materiali lignei, plastici, metallici
OS 7	Finiture di natura edile
OS 8	Finiture di opere generali di natura tecnica
OS 23	Demolizioni di opere
OS 26	Pavimentazioni e sovrastrutture speciali
OS 32	Strutture in legno
OS 34	Sistemi antirumore per infrastr. di mobilità

a) >15%: Scorporabili (s.i.o.s.) con obbligo di qualificazione (subappaltabili solo fino al 30%) (\*)

b) >150.000 o > 10%: Scorporabili con obbligo di qualificazione o, in alternativa, obbligo di subappalto

c) >150.000 o > 10%: Eseguibili dal concorrente anche senza qualificazione o subappalto facoltativo

(\*) per gli appalti di importo complessivo fino a 150.000 euro le fattispecie b) e c) non esistono; per gli appalti di importo complessivo fino a 1.000.000 di euro la fattispecie a) è disciplinata dall'art. 28 del d.P.R. n. 34 del 2000 o dall'art. 90 del d.P.R. n. 207 del 2010

## gare bandite a partire dal 9 giugno 2012

### (\*) Lavori elencati all'articolo 107, comma 2, d.P.R. n. 207/2010

OG 11	Opere OS3, OS28 e OS30, tra loro coordinate
OG 12	Opere e impianti di bonifica e protezione ambientale
OS 2-A	Superfici decorate di immobili e beni mobili storici
OS 2-B	Beni culturali mobili di interesse archivistico e librario
OS 3	Impianti idrico-sanitario, cucine, lavanderie
OS 4	Impianti elettromeccanici trasportatori
OS 5	Impianti pneumatici e antintrusione
OS 8	Opere di impermeabilizzazione
OS 11	Apparecchiature strutturali speciali
OS 12-A	Barriere stradali di sicurezza
OS 13	Strutture prefabbricate in cemento armato
OS 14	Impianti di smaltimento e recupero rifiuti
OS 18-A	Componenti strutturali in acciaio
OS 18-B	Componenti per facciate continue
OS 20-A	Rilevamenti topografici
OS 20-B	Indagini geognostiche
OS 21	Opere strutturali speciali
OS 22	Impianti di potabilizzazione e depurazione
OS 25	Scavi archeologici
OS 27	Impianti per la trazione elettrica
OS 28	Impianti termici e di condizionamento
OS 29	Armamento ferroviario
OS 30	Impianti interni elettrici, telefonici, radiotelefonici
OS 34	Sistemi antirumore per infrastrutture di mobilità

### (\*\*) Categorie a qualificazione obbligatoria

OG	TUTTE
OS	TUTTE QUELLE ELENcate (*) all'articolo 107, comma 2, d.P.R. n. 207/2010 e inoltre
OS 9	Segnaletica luminosa e sicurezza traffico
OS 10	Segnaletica stradale non luminosa
OS 12-B	Barriere paramassi, fermeneve e simili
OS 15	Pulizia di acque marine, lacustri, fluviali
OS 16	Impianti per centrali produz. energia elettrica
OS 17	Linee telefoniche e impianti di telefonia
OS 19	Impianti reti telecomunicaz. e trasmissione
OS 24	Verde e arredo urbano
OS 31	Impianti per la mobilità sospesa
OS 33	Pavimentazioni e sovrastrutture speciali
OS 35	Interventi a basso impatto ambientale

### (\*\*\*) Altre categorie (senza obbligo di requisiti)

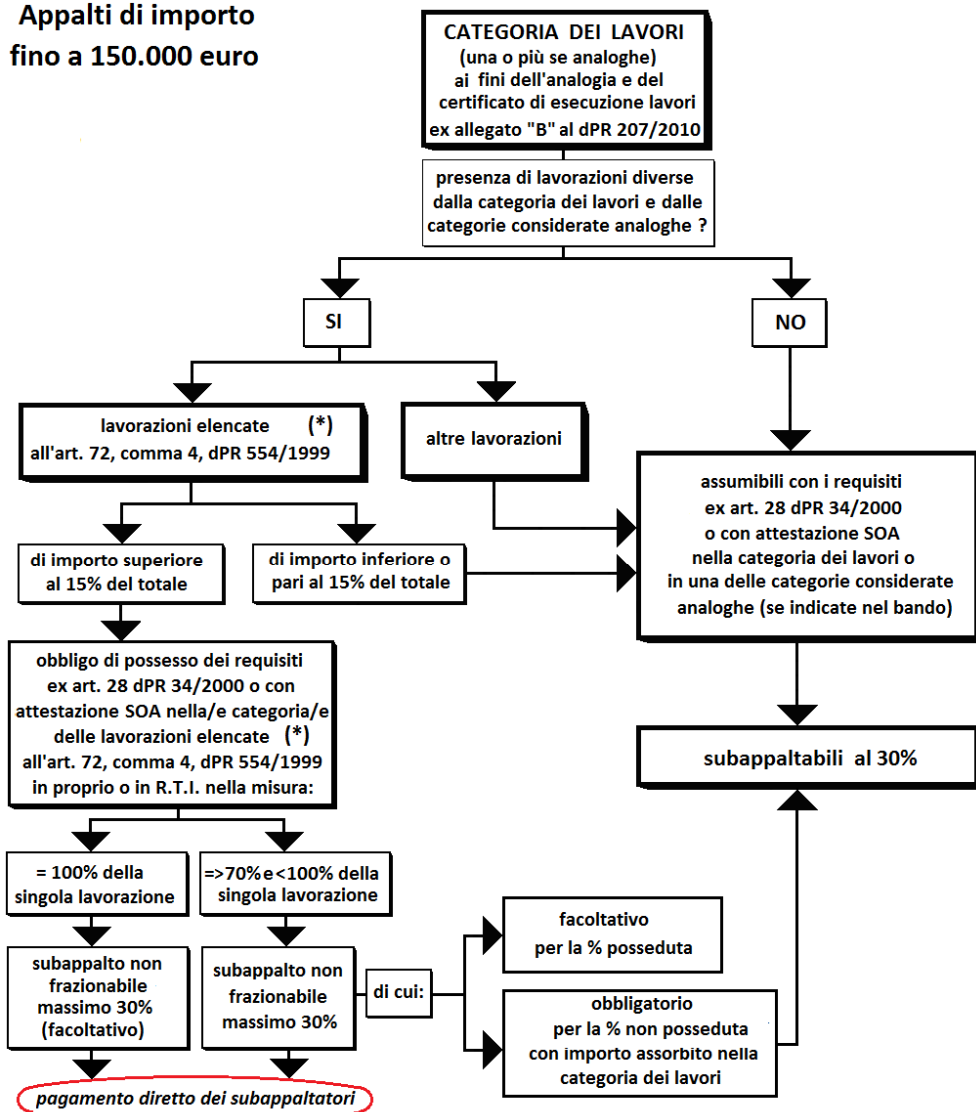
OS 1	Scavi e movimenti di terra
OS 6	Finiture ... in materiali lignei, plastici, metallici
OS 7	Finiture di natura edile
OS 23	Demolizioni di opere
OS 26	Pavimentazioni e sovrastrutture speciali
OS 32	Strutture in legno

**Periodo transitorio (gare bandite prima del 9 giugno 2012)**

Individuazione delle categorie e lavorazioni - articolo 37, comma 11, del Codice dei contratti articolo 72, comma 4, del d.P.R. n. 34 del 2000; articoli 90, 92, 107, 108 e 109 del d.P.R. n. 207 del 2010

C.S.A.  
articolo 4  
opzione 1

**Appalti di importo fino a 150.000 euro**

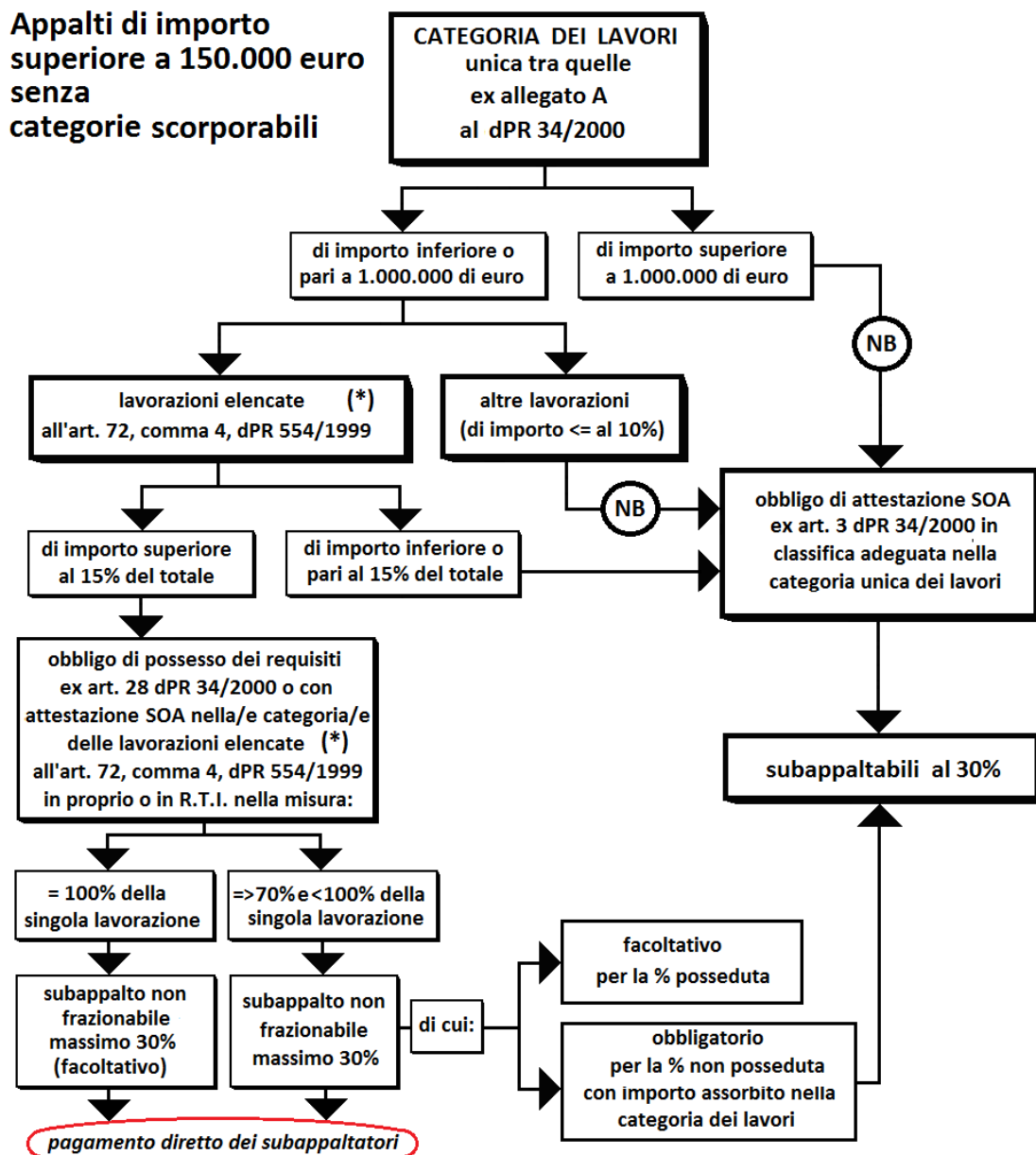


**(\*) Lavori elencati all'articolo 72, comma 4, d.P.R. n. 554/1999**

OG 12	Opere e impianti di bonifica e protezione ambientale
OS 2	Superfici decorate e beni mobili di interesse storico
OS 3	Impianti idrico-sanitario, cucine, lavanderie
OS 4	Impianti elettromeccanici trasportatori
OS 5	Impianti pneumatici e antintrusione
OS 11	Apparecchiature strutturali speciali
OS 13	Strutture prefabbricate in cemento armato
OS 14	Impianti di smaltimento e recupero rifiuti
OS 16	Impianti per centrali elettriche
OS 17	Linee telefoniche
OS 18	Componenti in acciaio
OS 19	Reti telecomunicazione
OS 20	Rilevamenti topografici
OS 21	Opere strutturali speciali
OS 22	Impianti di potabilizzazione e depurazione
OS 27	Impianti per la trazione elettrica
OS 28	Impianti termici e di condizionamento
OS 29	Armamento ferroviario
OS 30	Impianti interni elettrici, telefonici, radiotelefonici
OS 33	Coperture speciali

C.S.A.  
articolo 4  
opzione 2

**Appalti di importo superiore a 150.000 euro senza categorie scorporabili**



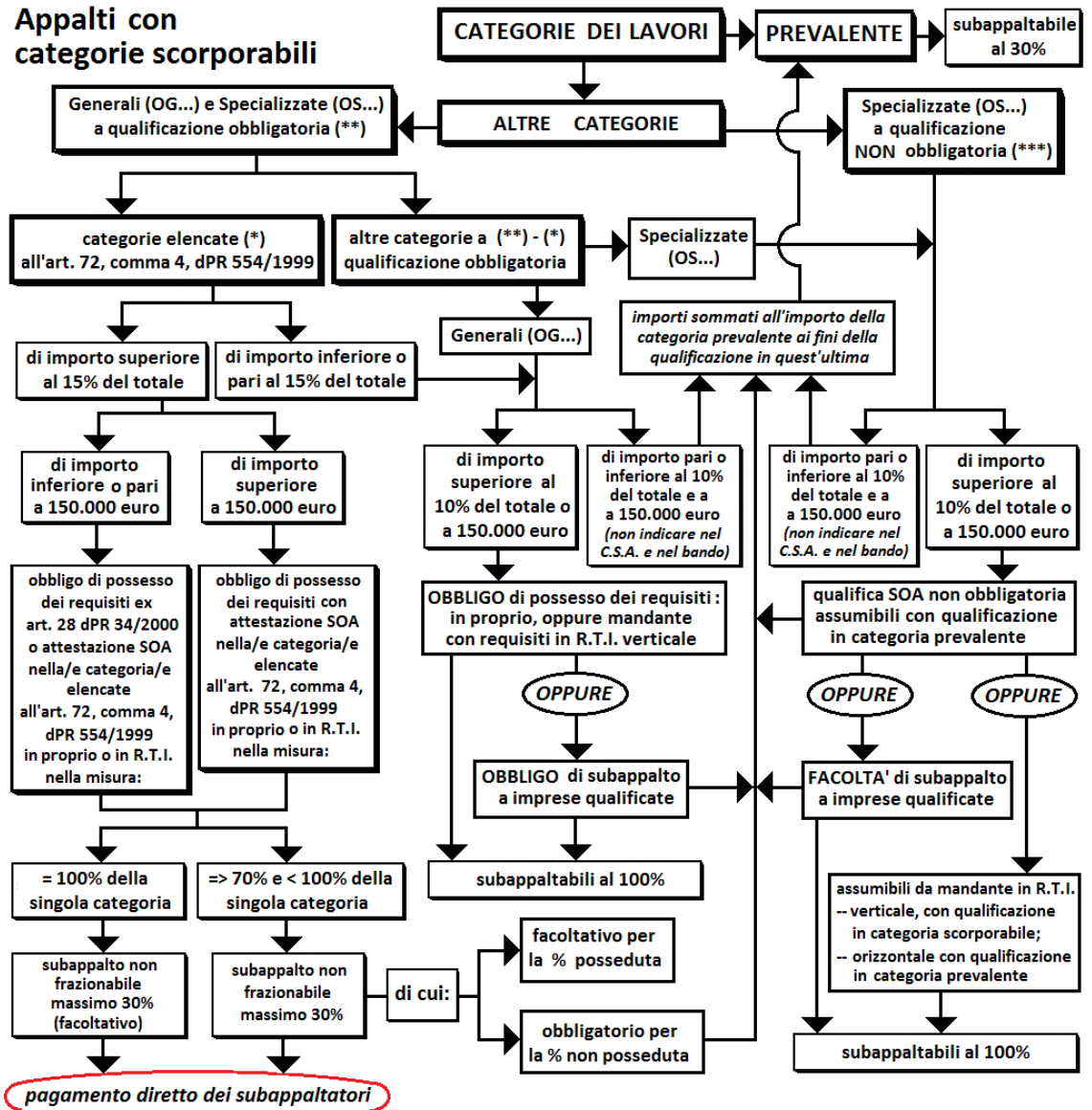
**N.B.**

La distinzione tra appalti di importo inferiore o superiore a 1.000.000 di euro è necessaria in quanto per gli appalti di importo superiore, qualora vi fossero lavorazioni elencate all'articolo 72, comma 4, del d.P.R. n. 554/1999, di importo superiore al 15% del totale (quindi necessariamente superiori anche a 150.000 euro), oppure "altre lavorazioni" di importo superiore al 10% del totale, sarebbero tutte scorporabili (e, se "altre lavorazioni", anche subappaltabili), per cui non si ricadrebbe più nell'opzione 2 ("Appalto senza lavorazioni scorporabili") bensì nell'opzione 3 ("Appalto con categorie scorporabili").

(*) Lavori elencati all'articolo 72, comma 4, d.P.R. n. 554/1999	
OG 12	Opere e impianti di bonifica e protezione ambientale
OS 2	Superfici decorate e beni mobili di interesse storico
OS 3	Impianti idrico-sanitario, cucine, lavanderie
OS 4	Impianti elettromeccanici trasportatori
OS 5	Impianti pneumatici e antintrusione
OS 11	Apparecchiature strutturali speciali
OS 13	Strutture prefabbricate in cemento armato
OS 14	Impianti di smaltimento e recupero rifiuti
OS 16	Impianti per centrali elettriche
OS 17	Linee telefoniche
OS 18	Componenti in acciaio
OS 19	Reti telecomunicazione
OS 20	Rilevamenti topografici
OS 21	Opere strutturali speciali
OS 22	Impianti di potabilizzazione e depurazione
OS 27	Impianti per la trazione elettrica
OS 28	Impianti termici e di condizionamento
OS 29	Armamento ferroviario
OS 30	Impianti interni elettrici, telefonici, radiotelefonici
OS 33	Coperture speciali

C.S.A.  
articolo 4  
opzione 3

**Appalti con categorie scorparabili**



(*) Lavori elencati all'articolo 72, comma 4, d.P.R. n. 554/1999	
OG 12	Opere e impianti di bonifica e protezione ambientale
OS 2	Superfici decorate e beni mobili di interesse storico
OS 3	Impianti idrico-sanitario, cucine, lavanderie
OS 4	Impianti elettromeccanici trasportatori
OS 5	Impianti pneumatici e antintrusione
OS 11	Apparecchiature strutturali speciali
OS 13	Strutture prefabbricate in cemento armato
OS 14	Impianti di smaltimento e recupero rifiuti
OS 16	Impianti per centrali elettriche
OS 17	Linee telefoniche
OS 18	Componenti in acciaio
OS 19	Reti telecomunicazione
OS 20	Rilevamenti topografici
OS 21	Opere strutturali speciali
OS 22	Impianti di potabilizzazione e depurazione
OS 27	Impianti per la trazione elettrica
OS 28	Impianti termici e di condizionamento
OS 29	Armamento ferroviario
OS 30	Impianti interni elettrici, telefonici, radiotelefonici
OS 33	Coperture speciali

(**) Categorie a qualificazione obbligatoria	
OG	TUTTE
OS	TUTTE QUELLE ELENCAE (*) all'articolo 72, comma 4, d.P.R. n. 554/1999 e inoltre
OS 9	Segnaletica luminosa e sicurezza traffico
OS 10	Segnaletica stradale non luminosa
OS 12	Barriere e protezioni stradali
OS 15	Pulizia di acque marine, lacustri, fluviali
OS 24	Verde e arredo urbano
OS 25	Scavi archeologici
OS 31	Impianti per la mobilità sospesa

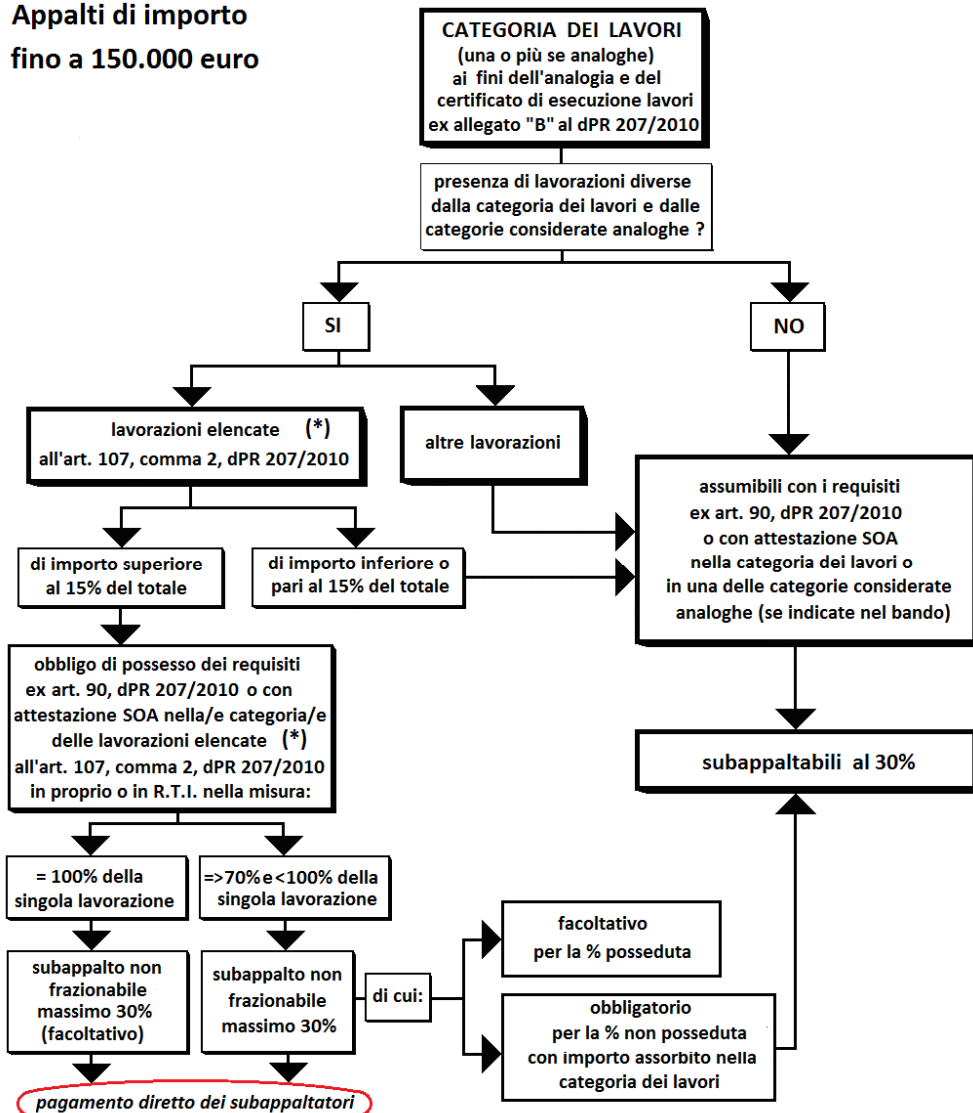
(***) Altre categorie (senza obbligo di requisiti)	
OS 1	Scavi e movimenti di terra
OS 6	Finiture ... in materiali lignei, plastici, metallici
OS 7	Finiture di natura edile
OS 8	Finiture di opere generali di natura tecnica
OS 23	Demolizioni di opere
OS 26	Pavimentazioni e sovrastrutture speciali
OS 32	Strutture in legno
OS 34	Sistemi antirumore per infrastr. di mobilità

**A regime (gare bandite a partire dal 9 giugno 2012)**

Individuazione delle categorie e lavorazioni - articolo 37, comma 11, del Codice dei contratti articoli 90, 92, 107, 108 e 109 del d.P.R. n. 207 del 2010

C.S.A.  
articolo 4  
opzione 1

**Appalti di importo  
fino a 150.000 euro**

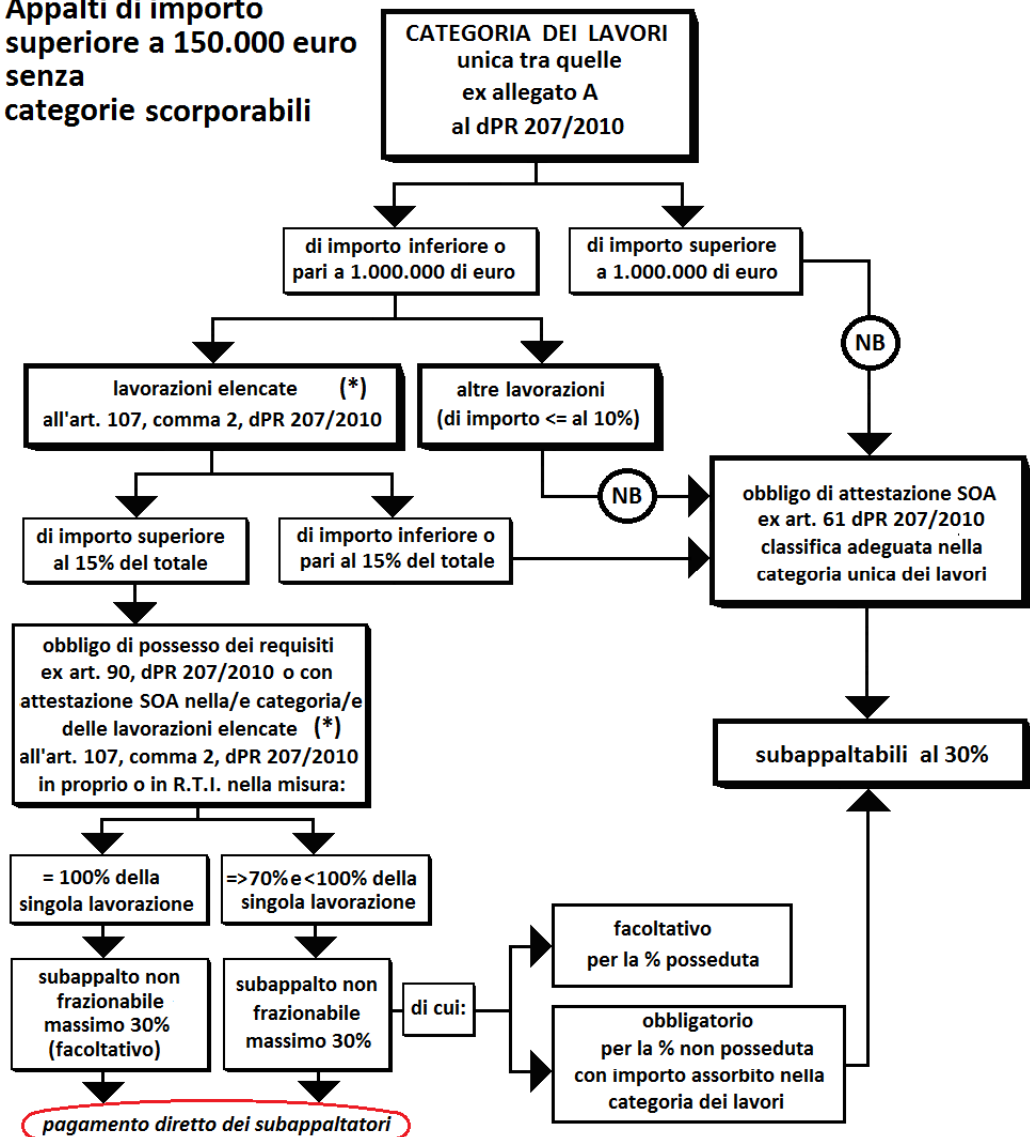


**(\*) Lavori elencati all'articolo 107, comma 2, d.P.R. n. 207/2010**

OG 11	Opere OS3, OS28 e OS30, tra loro coordinate
OG 12	Opere e impianti di bonifica e protezione ambientale
OS 2-A	Superfici decorate di immobili e beni mobili storici
OS 2-B	Beni culturali mobili di interesse archivistico e librario
OS 3	Impianti idrico-sanitario, cucine, lavanderie
OS 4	Impianti elettromeccanici trasportatori
OS 5	Impianti pneumatici e antintrusione
OS 8	Opere di impermeabilizzazione
OS 11	Apparecchiature strutturali speciali
OS 12-A	Barriere stradali di sicurezza
OS 13	Strutture prefabbricate in cemento armato
OS 14	Impianti di smaltimento e recupero rifiuti
OS 18-A	Componenti strutturali in acciaio
OS 18-B	Componenti per facciate continue
OS 20-A	Rilevamenti topografici
OS 20-B	Indagini geognostiche
OS 21	Opere strutturali speciali
OS 22	Impianti di potabilizzazione e depurazione
OS 25	Scavi archeologici
OS 27	Impianti per la trazione elettrica
OS 28	Impianti termici e di condizionamento
OS 29	Armamento ferroviario
OS 30	Impianti interni elettrici, telefonici, radiotelefonici
OS 34	Sistemi antirumore per infrastrutture di mobilità

C.S.A.  
articolo 4  
opzione 2

Appalti di importo superiore a 150.000 euro senza categorie scorporabili



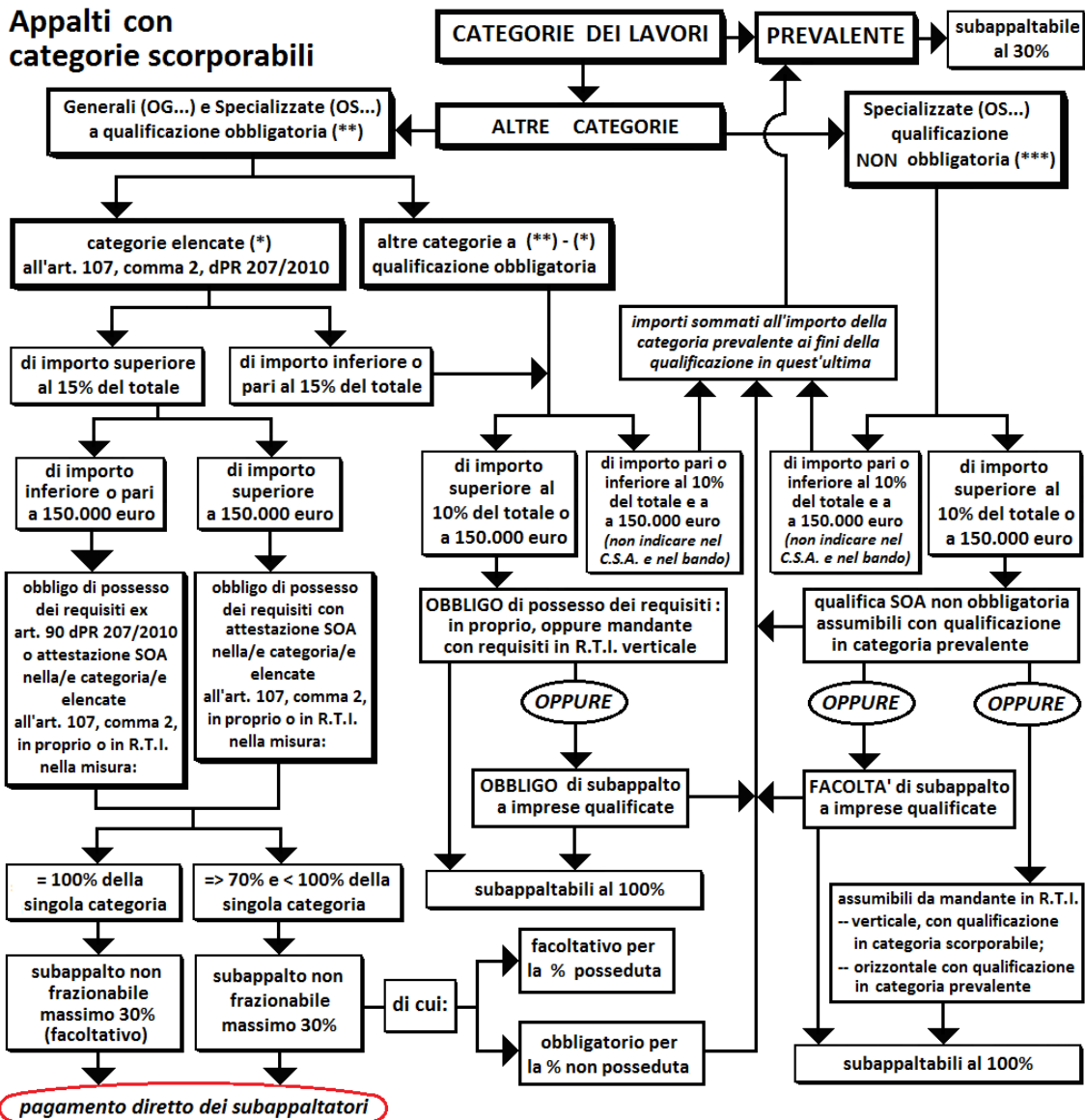
**N.B.**

La distinzione tra appalti di importo inferiore o superiore a 1.000.000 di euro è necessaria in quanto per gli appalti di importo superiore, qualora vi fossero lavorazioni elencate all'articolo 107, comma 2, del d.P.R. n. 207/2010, di importo superiore al 15% del totale (quindi necessariamente superiori anche a 150.000 euro), oppure "altre lavorazioni" di importo superiore al 10% del totale, sarebbero tutte scorporabili (e, se "altre lavorazioni", anche subappaltabili), per cui non si ricadrebbe più nell'opzione 2 ("Appalto senza lavorazioni scorporabili") bensì nell'opzione 3 ("Appalto con categorie scorporabili").

(*) Lavori elencati all'articolo 107, comma 2, d.P.R. n. 207/2010	
OG 11	Opere OS3, OS28 e OS30, tra loro coordinate
OG 12	Opere e impianti di bonifica e protezione ambientale
OS 2-A	Superfici decorate di immobili e beni mobili storici
OS 2-B	Beni culturali mobili di interesse archivistico e librario
OS 3	Impianti idrico-sanitario, cucine, lavanderie
OS 4	Impianti elettromeccanici trasportatori
OS 5	Impianti pneumatici e antintrusione
OS 8	Opere di impermeabilizzazione
OS 11	Apparecchiature strutturali speciali
OS 12-A	Barriere stradali di sicurezza
OS 13	Strutture prefabbricate in cemento armato
OS 14	Impianti di smaltimento e recupero rifiuti
OS 18-A	Componenti strutturali in acciaio
OS 18-B	Componenti per facciate continue
OS 20-A	Rilevamenti topografici
OS 20-B	Indagini geognostiche
OS 21	Opere strutturali speciali
OS 22	Impianti di potabilizzazione e depurazione
OS 25	Scavi archeologici
OS 27	Impianti per la trazione elettrica
OS 28	Impianti termici e di condizionamento
OS 29	Armamento ferroviario
OS 30	Impianti interni elettrici, telefonici, radiotelefonici
OS 34	Sistemi antirumore per infrastrutture di mobilità

C.S.A.  
articolo 4  
opzione 3

**Appalti con categorie scorparabili**



(*) Lavori elencati all'articolo 107, comma 2, d.P.R. n. 207/2010	
OG 11	Opere OS3, OS28 e OS30, tra loro coordinate
OG 12	Opere e impianti di bonifica e protezione ambientale
OS 2-A	Superfici decorate di immobili e beni mobili storici
OS 2-B	Beni culturali mobili di interesse archivistico e librario
OS 3	Impianti idrico-sanitario, cucine, lavanderie
OS 4	Impianti elettromeccanici trasportatori
OS 5	Impianti pneumatici e antintrusione
OS 8	Opere di impermeabilizzazione
OS 11	Apparecchiature strutturali speciali
OS 12-A	Barriere stradali di sicurezza
OS 13	Strutture prefabbricate in cemento armato
OS 14	Impianti di smaltimento e recupero rifiuti
OS 18-A	Componenti strutturali in acciaio
OS 18-B	Componenti per facciate continue
OS 20-A	Rilevamenti topografici
OS 20-B	Indagini geognostiche
OS 21	Opere strutturali speciali
OS 22	Impianti di potabilizzazione e depurazione
OS 25	Scavi archeologici
OS 27	Impianti per la trazione elettrica
OS 28	Impianti termici e di condizionamento
OS 29	Armamento ferroviario
OS 30	Impianti interni elettrici, telefonici, radiotelefonici
OS 34	Sistemi antirumore per infrastrutture di mobilità

(**) Categorie a qualificazione obbligatoria	
OG	TUTTE
OS	TUTTE QUELLE ELENCAE (*) all'articolo 107, comma 2, d.P.R. n. 207/2010 e inoltre
OS 9	Segnaletica luminosa e sicurezza traffico
OS 10	Segnaletica stradale non luminosa
OS 12-B	Barriere paramassi, fermaneve e simili
OS 15	Pulizia di acque marine, lacustri, fluviali
OS 16	Impianti per centrali produz. energia elettrica
OS 17	Linee telefoniche e impianti di telefonia
OS 19	Impianti reti telecomunicaz. e trasmissione
OS 24	Verde e arredo urbano
OS 31	Impianti per la mobilità sospesa
OS 33	Pavimentazioni e sovrastrutture speciali
OS 35	Interventi a basso impatto ambientale

(***) Altre categorie (senza obbligo di requisiti)	
OS 1	Scavi e movimenti di terra
OS 6	Finiture ... in materiali lignei, plastici, metallici
OS 7	Finiture di natura edile
OS 23	Demolizioni di opere
OS 26	Pavimentazioni e sovrastrutture speciali
OS 32	Strutture in legno

**Nota metodologica relativa alla Categoria Generale OG11  
(articolo 79, comma 16, secondo periodo, del d.P.R. n. 207 del 2010)**

**Caso 1.**

Presenza di tutte e tre le categorie OS3, OS28 e OS30;

A = Somma degli importi della categoria OS3, della categoria OS28 e della categoria OS30.

- importo della categoria OS3: pari o superiore al 10% di A;

- importo della categoria OS28: pari o superiore al 25% di A;

- importo della categoria OS30: pari o superiore al 25% di A;

conclusione: nell'appalto è necessario individuare la categoria OG11.

**Caso 2.**

Presenza di tutte e tre le categorie OS3, OS28 e OS30;

A = Somma degli importi della categoria OS3, della categoria OS28 e della categoria OS30.

Se l'importo della categoria OS3 è inferiore al 10% di A, oppure l'importo di una delle categorie OS28 o OS30 è inferiore al 25% di A;

conclusione: nell'appalto è necessario individuare distintamente le categorie OS3, OS28 e OS30; in ogni caso è ammesso un concorrente qualificato nella categoria OG11 per una classifica sufficiente ai fini dell'importo A.

**Caso 3:**

Presenza di sole due categorie tra le tre OS3, OS28 e OS30, a prescindere dal loro importo;

conclusione: nell'appalto è necessario individuare distintamente le due categorie presenti tra le OS3, OS28 e OS30; in ogni caso è ammesso un concorrente qualificato nella categoria OG11 per una classifica sufficiente alla somma degli importi delle due categorie presenti.